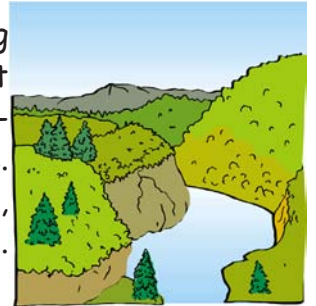




## Les fleuves d'Europe

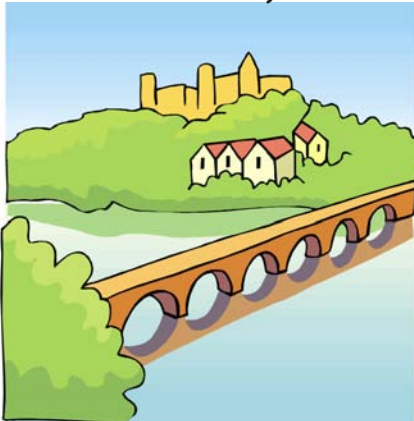
**La Volga** est le plus long fleuve d'Europe avec 3690 km de long. Avec ses affluents, elle arrose plus d'un tiers de la surface de la Russie d'Europe. La Volga prend sa source dans les collines de Valdai à 228 m d'altitude, entre Moscou et Saint-Petersbourg avant de se jeter dans la mer Caspienne. Environ 200 rivières alimentent la Volga. Quelques grands villes traversées sont Tver, Rybinsk, Laroslavl, Nijni Novgorod, Ouglitch, Kostroma et Volgograd (ex-Stalingrad).

**Le Danube** est le deuxième plus long fleuve d'Europe avec 3019 km de long à partir de sa source (Kelheim, Forêt-Noire, Allemagne). Dans son trajet jusqu'à la Mer Noire, il traverse ou longe 10 pays : Allemagne, Autriche, Slovaquie, Hongrie, Croatie, Serbie, Roumanie, Bulgarie, Moldavie et l'Ukraine. Quelques grandes villes traversées sont Ulm, Vienne, Bratislava, Budapest, Belgrade. Le delta du Danube est inscrit au patrimoine mondial de l'UNESCO.



Le fleuve qui arrive à la 3ème place avec 2290 km de long est le **Dniepr**. Il prend sa source en Russie centrale, dans les collines de Valdai et se jette dans le Mer Noire après avoir traversé la Russie, le Biélorussie et l'Ukraine. Il arrose les grandes villes comme Smolensk, Orcha, Moguilev, Krementchouk, Nikopol, Kiev.. pour n'en citer que quelques-unes.

**Le Don** dans le sud-ouest de la Russie a une longueur de 1950 km. Il prend sa source près de Toula au sud-est de Moscou et se jette dans la mer d'Azov (mer voisine de la Mer Noire, relié par le détroit de Kertch).



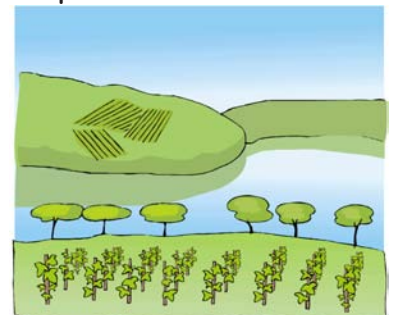
A travers l'Ukraine et la Moldavie coule le **Dniestr** avec ses 1352 km de long. Il prend sa source dans les Beskides orientales en Galicie et se jette dans la Mer Noire dans la région d'Odessa.

**Le Rhin** est long de 1233 km et se jette dans la Mer du Nord. Il prend sa source en Suisse, à Schaffhouse en amont de Bâle et coule ou longe l'Allemagne, la France, l'ouest de l'Autriche le Lichtenstein et les Pays-Bas. Il est l'une des voies navigables les plus fréquentées du monde. En passant, il arrose les grandes villes telles que Bâle, Strasbourg, Mayence, Cologne, Bonn, Rotterdam....

**L'Elbe** prend sa source en République Tchèque dans les Monts Géants et après un parcours situé en majeure partie en Allemagne, se jette dans la Mer du Nord après un parcours de 1091 km. Il traverse les villes de Dresde, Magdebourg et Hambourg.

**Le Vistule** a 1047 km de long et se trouve en Pologne. Il prend sa source dans les Beskides en haute Silésie et se jette dans la mer Baltique près de Gdansk. Les principales villes traversées sont Cracovie, Varsovie, Gdansk.

**La Loire** est un fleuve français de 1013 km de long. Sa source se trouve en Ardèche, au Mont Gerbier-de-Jonc dans le massif central. Elle se jette dans l'océan Atlantique par un estuaire au niveau de St Nazaire. Il traverse les grandes villes comme Orléans, Tours, Angers et Nantes.

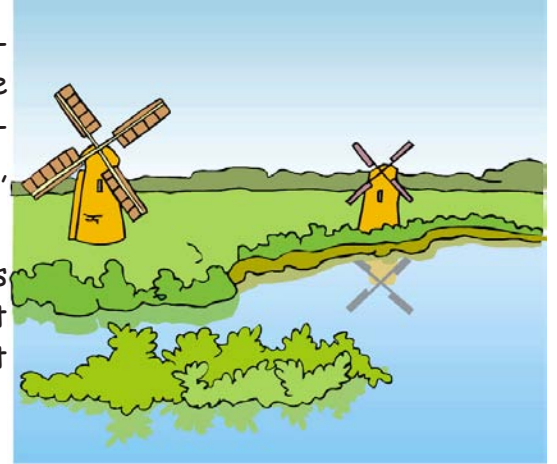


## Les fleuves d'Europe

**Le Tage** (Tejo en portugais ou Tajo en Espagnol) a 1007 km de long. Il prend sa source en Espagne près de Fuente de Garcia, traverse le Portugal et se jette dans l'océan Atlantique à Lisbonne. C'est le plus long fleuve de la péninsule Ibérique. Le pont Vasco de Gama qui l'enjambe à Lisbonne est le plus long pont d'Europe. Il arrose Abrantes et Tolède.

**La Meuse** fait 950 km de long et traverse la France, la Belgique et les Pays-Bas. Elle prend sa source en France près de Pouilly-en-Bassigny et se jette dans la Mer du Nord, Elle traverse les villes de Commercy, Domrémy-la-Pucelle, Verdun, Namur, Maastricht.

**L'Ebre** fait 925 km de long et est l'un des plus puissants des fleuves espagnols. Il prend sa source en amont de Reinosa et se jette dans la mer Méditerranée. Sur ses rives se trouvent la célèbre région viticole de Rioja.



**L'Oder** fait 866 km de long et prend sa source en République Tchèque en Moravie. Elle coule à travers la Pologne et forme la frontière entre la Pologne et l'Allemagne. Elle se jette dans la mer Baltique après avoir traversé les villes de Stettin, Francfort-sur-l'Oder.

Dans le glacier du Rhône en Suisse, le **Rhône** prend sa source et après 812 kms finit son cours dans le delta de la Camargue pour se jeter dans la mer Méditerranée.

**Le Pô** fait 652 km de long et est ainsi le plus long fleuve d'Italie. Il prend sa source dans la vallée du Pô dans les Alpes occidentales du Piémont et se jette dans la mer Adriatique.



## Les fleuves d'Europe

Après avoir lu attentivement le texte ci-dessus, réponds aux questions suivantes :

Dans quel pays coule la Loire ?

La Loire coule en France.

V

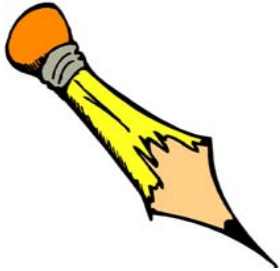
Quel est le plus grand fleuve d'Europe ?

La Volga est le plus long fleuve d'Europe



Ce fleuve passe ou longe 10 pays.

Le Danube



Dans quel pays Rhône prend sa source ?

Le Rhône prend sa source en Suisse

Le Danube se jette dans ....

la Mer Noire

Ce fleuve fait office de frontière entre la Pologne et l'Allemagne.

Ce fleuve s'appelle l'Oder

La célèbre région viticole Rioja se trouve sur ses berges.

l'Ebre

Le Tage se jette dans ..... .

océan Atlantique

L'Ebre et le Rhône se jettent dans .....

mer Méditerranée.

Dans quel pays se trouve le Pô ?

Italie

