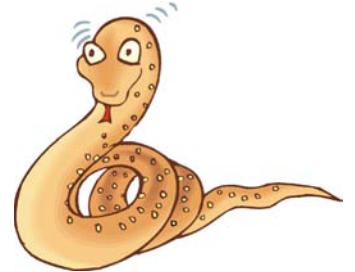


## Wir üben den Buchstaben „S“

Jetzt üben wir das „S“. Dieser Buchstabe sieht aus wie eine Schlange. Das kleine „s“ sieht genauso aus, wie das große „S“, aber es ist nur halb so hoch. Übe das „S“ und „s“ auf den vorgegebenen Zeilen.



Kreise alle „S“ ein!

DIE SONNE IST FÜR MENSCHEN UND  
 TIERE SEHR WICHTIG. OHNE DAS  
 LICHT UND DIE WÄRME DER SONNE  
 KÖNNEN WIR NICHT ÜBERLEBEN. DIE  
 SONNE IST AUCH DER GRÖSSTE STERN,  
 DEN ES GIBT. ALLE PLANETEN KREISEN  
 UM DIE SONNE.



Welche Tiere werden gesucht?

\_\_eepf\_\_rdchen

Spi\_\_e

Schme\_\_er\_\_ing

\_\_chne\_\_e



S\_\_äfer\_\_un\_\_

S\_\_ech\_\_

\_\_chneck\_\_

S\_\_la\_\_ander