



IDÉE CRÉATIVE

N°101.748 - BOÎTE-CADEAU HEXAGONALE

DIFFICULTÉ:



moyen

DURÉE:



ca. 45 min



Aduis.

Boîte-cadeau hexagonale

Matériel:

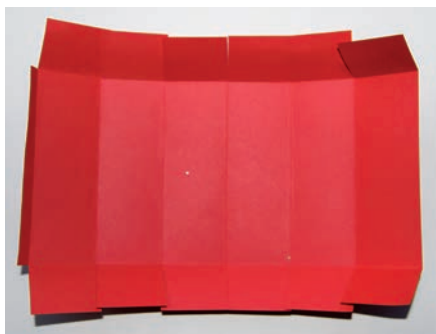
- ♥ CARTON PHOTO BLANC / ROUGE
- ♥ FIL À BRODER
- ♥ PIERRE DÉCORATIVE FLEUR
- ♥ CRAYON OU AUTOCOLLANT

Conseil: CRÉEZ UN EMBALLAGE CADEAU EXCEPTIONNEL EN UN CLIN D'OEIL ! AVEC PEU D'EFFORTS, VOUS POUVEZ OBTENIR UN RÉSULTAT VRAIMENT MAGNI-FIQUE ET FAIRE PLAISIR À LA PERSONNE QUI RECEVRA LE CADEAU.

Réalisation:

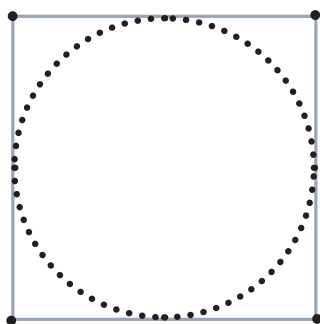
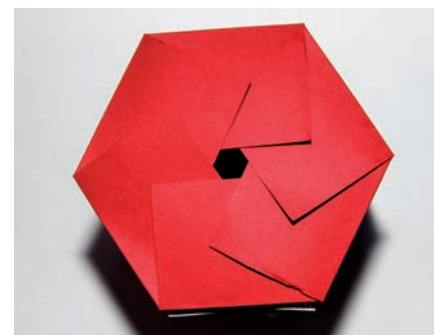
✂ Aduis.

1. Prends une feuille de carton photo rouge au format A4 et pose-la devant toi sur un support. Dessine un rectangle de 28 x 18 cm. Pour ne pas te tromper, tu peux barrer au crayon la surface en dehors de ton rectangle. Trace ensuite deux lignes horizontales à 3,6 cm l'une de l'autre, parallèles aux bords supérieur et inférieur. Trace ensuite les lignes verticales de haut en bas, à une distance de 4,5 cm chacune. Tu obtiens ainsi 6 rectangles de 4,5 cm de large et 1 rectangle (languette adhésive) de 1 cm.



2. Une fois toutes les lignes tracées, tu peux découper le rectangle. Pour les languettes, découpe 3,6 cm jusqu'à la ligne (voir illustration). Tu peux découper entièrement les morceaux situés au-dessus et en dessous de la languette adhésive de 1 cm de large.

3. Commence par coller le côté long en collant la languette étroite au dos du dernier rectangle. Une fois que cela tient bien, tu peux coller le fond de la boîte. Tu peux coller un morceau de carton ou une grosse pierre décorative sur la petite ouverture ainsi créée.



4. Découpez un rectangle adapté dans du carton blanc et dessinez, comme illustré, 2 cercles et 1 carré autour de chaque cercle. À l'aide d'une aiguille fine, perce de petits trous à 2 mm d'intervalle autour du cercle et dans chaque coin du carré. Prends le fil à broder et enfiler l'aiguille dans chaque coin pour réaliser le motif comme sur l'image. Pour finir, tu peux écrire un message avec un stylo ou coller un autocollant. Décore avec la pierre décorative et la boîte est prête à être remplie et offerte !

Tu peux laisser tomber le rectangle blanc et à la place, faire un joli nœud autour de la boîte avec un ruban de satin ! La boîte convient également très bien pour un calendrier de l'Avent ! Il suffit d'en fabriquer 24 et d'y coller ou d'y écrire des chiffres ! Tu peux enfiler une longue ficelle dans toutes les boîtes (tu n'as alors pas besoin de « cacher » le petit trou situé en dessous) et les accrocher de manière décorative.

IDÉE CRÉATIVE

N°101.748 - BOÎTE-CADEAU HEXAGONALE