

Boule de neige Coeurs

**Matériel nécessaire :**

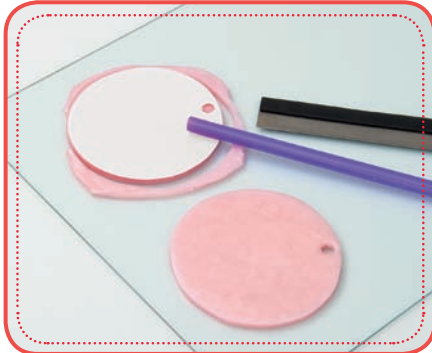
Fimo soft pailleté rouge et blanc,
Fimo soft blanc, rouge indien,
boule de neige, neige, additif eau claire,

Outillage nécessaire :

cutter, outillage de modelage, four,
entonnoir ou seringue, paille à boire,
cure-dents, ciseaux, crayon, sous-main lisse,
colle pour maquette, eau distillée

Boule de neige Coeurs

Un magnifique cadeau pour un mariage, pour la St Valentin ou pour un anniversaire ! 2 coeurs pailletés en Fimo, dans une mer de neige ..

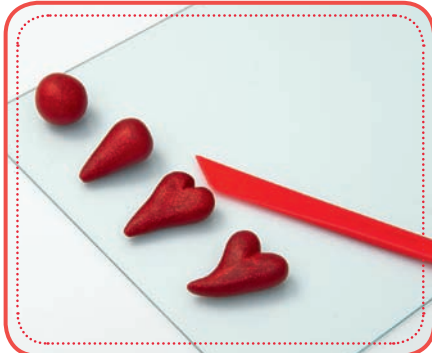


Pour la base de ta boule de neige, tu mélanges 3 bâtonnets de Fimo blanche avec un bâtonnet rouge indien afin d'obtenir une couleur terre cuite. OU alors, en alternative, tu utilises unecouleur Fimo à effet quartz rose. Déroule la masse avec le rouleau de modelage.



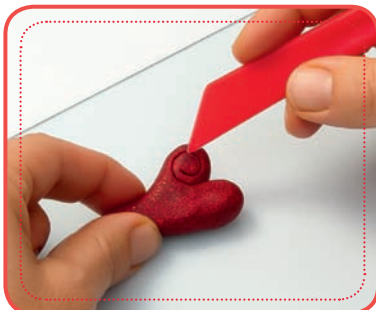
Pose le couvercle noir de ta boule de neige sur une feuille de papier et dessine le contour. Découpe ce cercle avec env. 3 mm en moins.

Puis tu poses ce cercle sur la pâte Fimo déroulée et tu découpes la pâte. Puis avec la paille, tu perces le trou qui te permet de remplir ta boule avec de l'eau.



A partir de 3/4 de bâtonnet de pâte Fimo pailletée blanche, tu formes une petite boule que tu transformes en goutte. Aplatis légèrement et recourbe-le en son milieu avec le cutter d'artisan afin de lui donner la forme d'un coeur.

Forme avec 1 1/2 bâtonnets Fimo rouge pailleté un coeur plus grand. Pour cela, à nouveau une boule que tu transformes en goutte. Puis tu aplatis et tu recourbes avec le cutter d'artisan. Avec une pointe, tu graves une spirale dans le coeur. Place les 2 coeurs sur la plaque Fimo ronde et presse légèrement afin qu'ils tiennent. Tu peux les soutenir à l'aide d'un cure-dents, (voir la photo) le temps du durcissement, afin qu'ils gardent la position.



Matériel nécessaire :

Fimo soft pailleté rouge et blanc,
Fimo soft blanc, rouge indien,
boule de neige, neige, additif eau claire,

Outillage nécessaire :

cutter, outillage de modelage, four,
entonnoir ou seringue, paille à boire,
cure-dents, ciseaux, crayon, sous-main lisse,
colle pour maquette, eau distillée

Boule de neige Coeurs



Puis avec les restes de pâte blanche, rouge et rose, tu formes des mini-coeurs que tu déposes également sur la plaque et tu fais durcir le tout ensemble dans le four à 110° pendant 30 minutes.

Dès que les modèles en Fimo auront refroidi, tu colles la plaque de base dans le couvercle de la boule de neige. Utilise de la colle pour maquette et fais attention de ne pas en mettre dans le trou de remplissage ! Puis tu appliques de la colle sur tout le sillon entre la plaque Fimo et la plaque de base, puis tu y poses le capot et tu presses légèrement. Puis tu laisses bien sécher le tout.

Une fois que tout est bien sec tu peux retourner la boule. Pour remplir avec le liquide spécial eau clair, nous te conseillons un mini-entonnoir ou une seringue. Remplis env. 1/2 cuil. à café de paillettes ou neige.

Mélange l'eau distillée selon les indications et remplis la boule jusqu'au bord. Bien essuyer avant de fermer avec le capuchon spécial !!!

Matériel nécessaire :

Fimo soft pailleté rouge et blanc,
Fimo soft blanc, rouge indien,
boule de neige, neige, additif eau claire,

Outillage nécessaire :

cutter, outillage de modelage, four,
entonnoir ou seringue, paille à boire,
cure-dents, ciseaux, crayon, sous-main lisse,
colle pour maquette, eau distillée