

# Chambre d'enfants

## céleste

### Matériel :

- ♥ RESTE DE TISSU COTON
- ♥ CORDELETTE EN LAINE
- ♥ FIL À COUDRE
- ♥ MATÉRIEL DE REMBOURRAGE

### Instructions :

#### Coussins nuage/étoile :

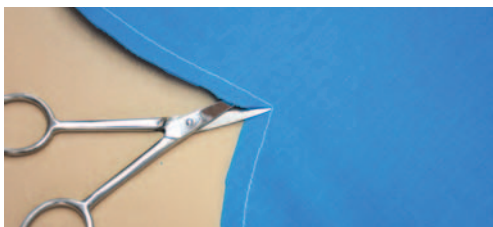
1. Tout d'abord tu découpes les patrons pour les différents coussins et tu les colles ensemble.
2. Sur le tissu, dessine les contours en incluant une marge de 1 cm pour la couture. Veille à ce que tu as toutes les pièces en double pour l'avant et l'arrière ! Nous te conseillons de repasser les pièces pour qu'elles soient bien plates.
3. Maintenant tu superposes les pièces endroit sur endroit et tu couds le long du bord. Laisse une ouverture afin de pouvoir retourner le tissu plus tard.



IDÉE BRICOLAGE

N°104.689 - CHAMBRE D'ENFANTS CÉLESTE

4. Afin que les coins sont bien à raz lorsque tu retournes le tissu plus tard, nous te conseillons de couper une petite fente à chaque coin du tissu, du bord jusqu'à la couture. Attention : Fais attention à ne pas couper DANS la couture.



5. Puis tu retournes le tissu. Veille à ce que les coins soient bien retournés.

6. Puis tu remplis le coussin avec le matériel de rembourrage. Nous conseillons une ouate de rembourrage qui est lavable.



7. Pour finir tu fermes en cousant à la main l'ouverture laissée au départ. Et ton coussin est terminé !

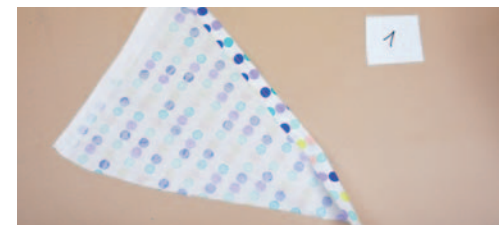
Si tu souhaites réaliser le coussin „étoile”, tu procèdes de la même façon et tu utilises le patron „étoile” joint.



## Coudre des fanions :

1. Tout d'abord découpe les patrons des fanions et dessine les contours sur les tissus.
2. Selon la longueur souhaitée pour ta guirlande, tu découpes autant de triangles que nécessaire.

3. Puis tu plies les 2 bords latéraux de chaque triangle de 0,5 cm puis un autre 2,5 cm et tu couds les deux côtés.

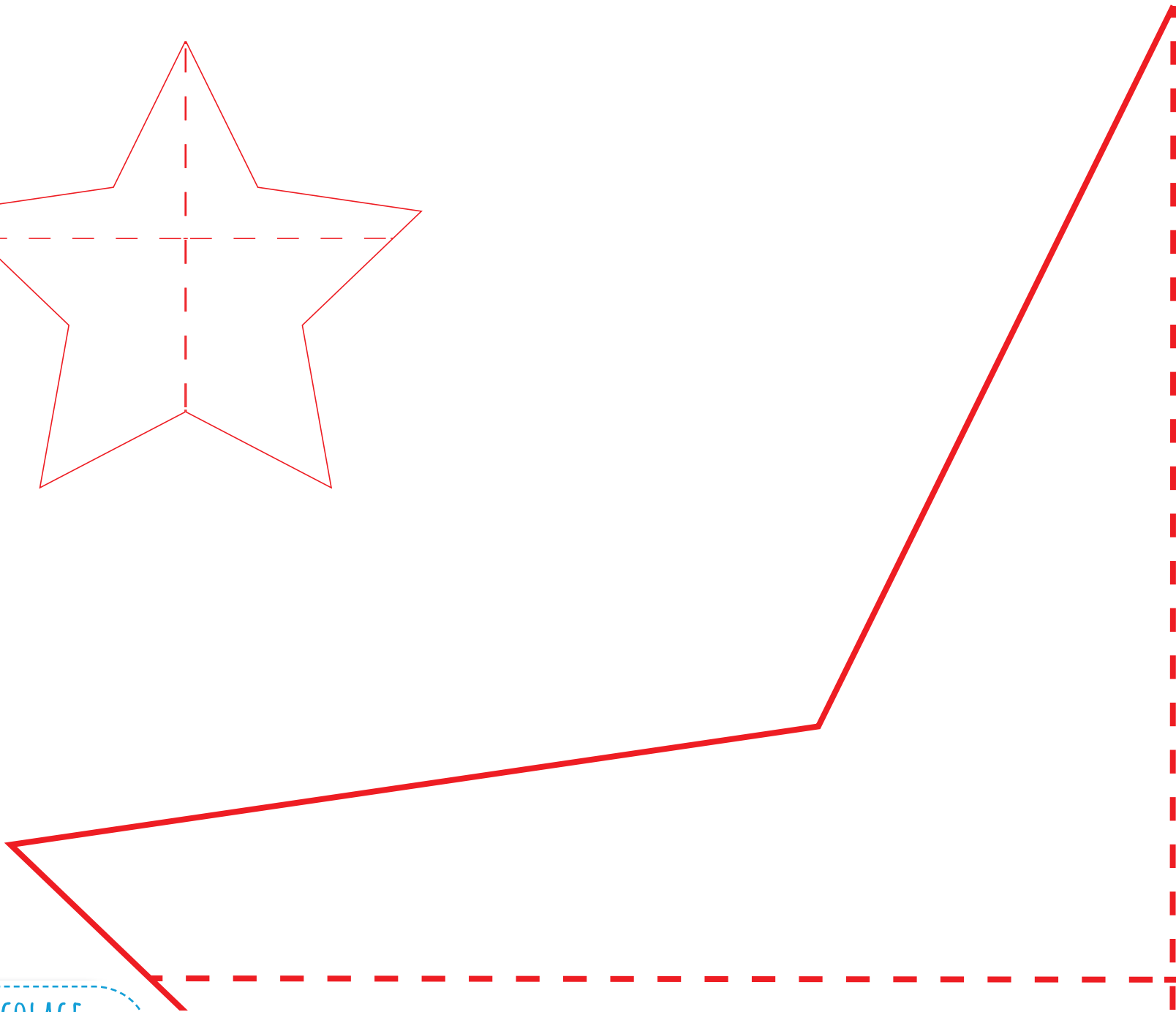
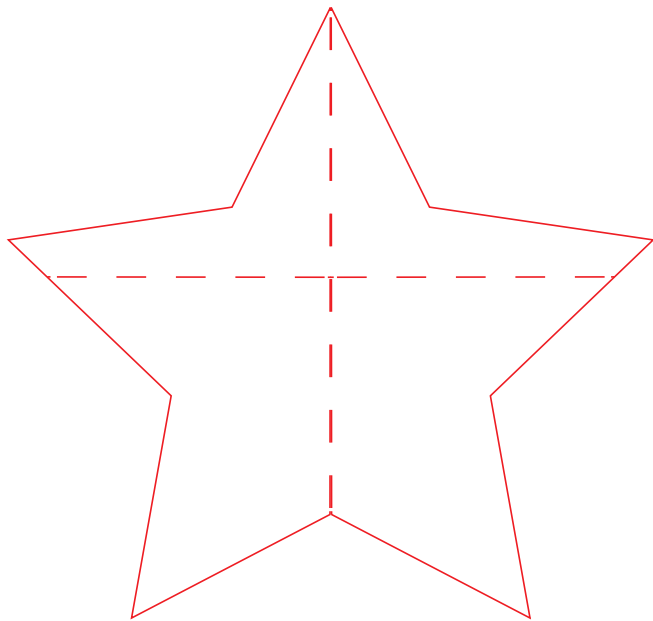


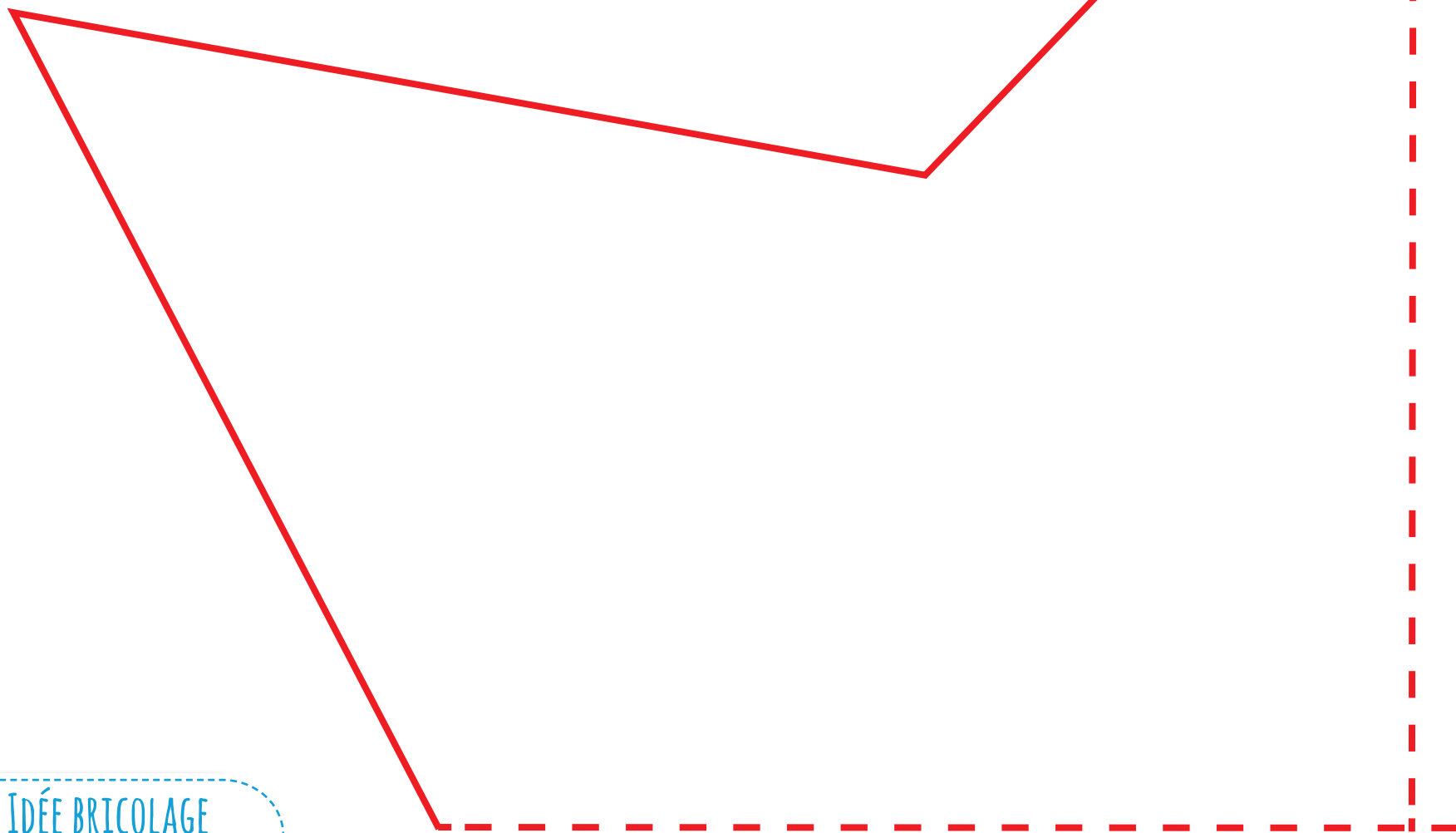
4. Tu repasses les fanions de manière qu'ils soient bien lisses.



5. Pour finir tu repasses vers l'envers les „tunnels” sur les fanions, „tunnels” dans lesquels passera plus tard la cordelette pour les attacher. Puis tu couds ce „tunnel” à env. 0,5 cm à côté du bord coupé du „tunnel”. Pour notre part, nous avons inséré la corde et ensuite seulement nous l'avons cousu. Mais tu peux d'abord coudre et ensuite insérer la corde. Renouvelle cette opération pour tous les fanions puis tu attaches les cordes ensemble pour en faire une guirlande !

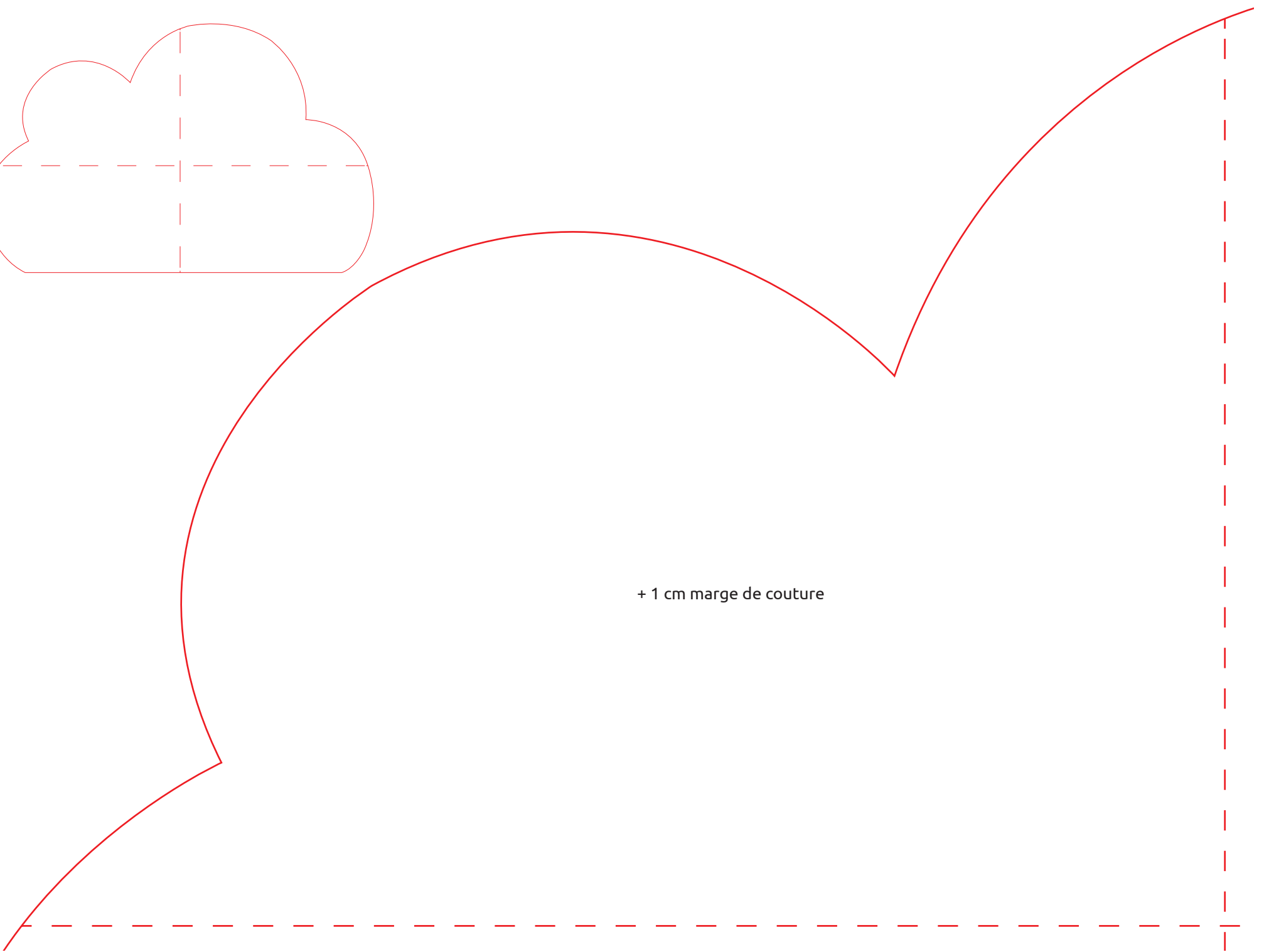
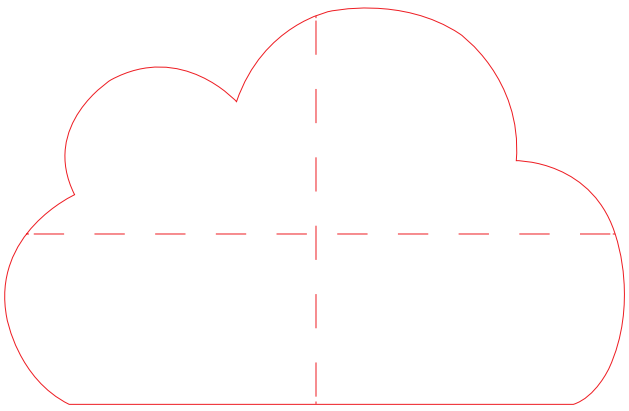




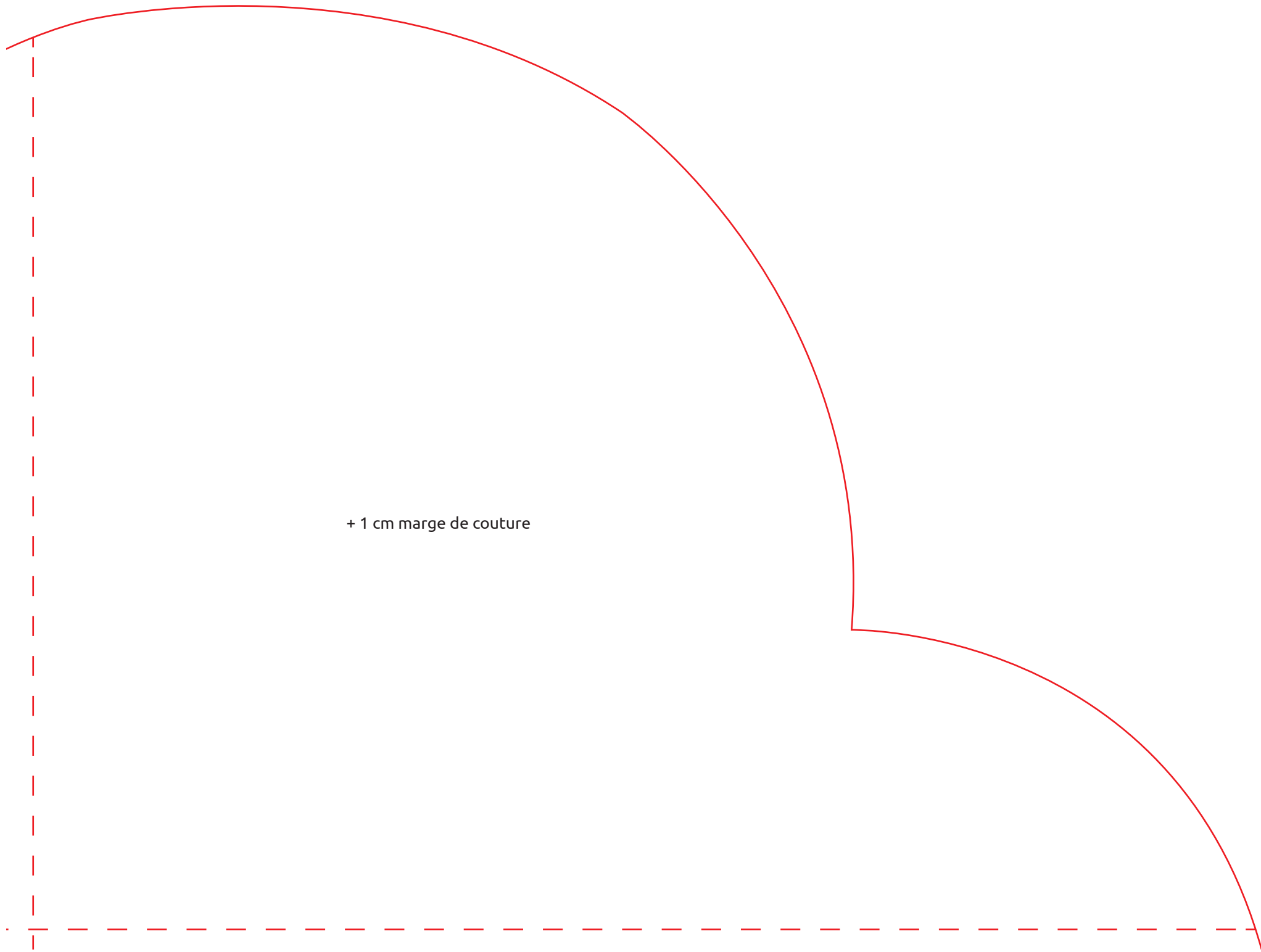


IDÉE BRICOLAGE

N°104.689 - CHAMBRE D'ENFANTS CÉLESTE



+ 1 cm marge de couture



+ 1 cm marge de couture



+ 1 cm marge de couture

+ 4 cm marge de couture



+ 4 cm marge de couture

+ 1 cm marge de couture



