



Idée BRICOLAGE

N°102.039- PORTE-COUTEAUX

DIFFICULTÉ: *moyen*  
♥♥♥♥♥

DURÉE: *env. 3 h*  
♥♥♥♥♥

✂ Aduis.

# Déco de table

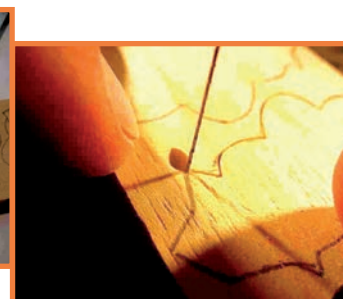
## Porte-couteaux

### Matériel:

- ♥ CRAYON NOIR, FIMO ORANGE
- ♥ CORDELETTE FIBREUSE ET FICELLE
- ♥ BARRE EN LAITON DE 1 MM
- ♥ PANNEAU DE CONTREPLAQUÉ DE 5-6 MM
- ♥ BOIS COLLÉ D'ENV. 18 MM COMME PLANCHE DE BASE
- ♥ PEINTURE, PÂTE À NEIGE, BARRE RONDE Ø 3 MM

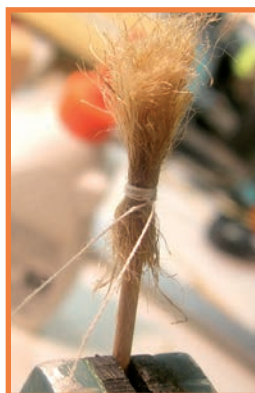
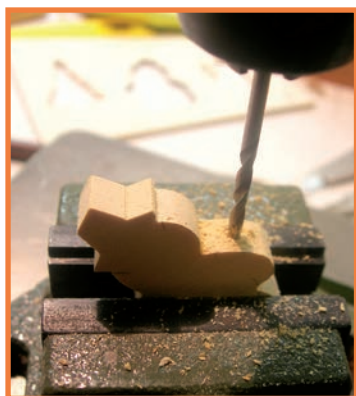
### Réalisation:

1. Reporte le modèle du bonhomme de neige sur la **plaque de contreplaqué**. Positionne autant de bonshommes de neige que nécessaire ! Pour le découpage, **perce un petit trou** (à l'extérieur du bonhomme de neige !) et découpe-le avec précaution à l'aide de la scie à chantourner. Finis tous les bords avec du papier de verre. Pour les **plaques de base**, dessiner le même nombre de 20 x 70 mm sur un bois lamellé, scier et poncer. Peindre avec de la teinture ou du vernis selon les goûts ou l'aménagement et laisser sécher. Plie la **barre de laiton** comme indiqué et, après avoir percé 2 trous, insère-la dans la plaque de base, par exemple du fil d'aluminium !





2. Perce un trou dans le bras de tes bonshommes de neige à l'aide d'une **perceuse d'environ 3 mm** afin de pouvoir y fixer le balai.



3. **Le balai :** Prends un bâton rond de 3 mm de diamètre, une ficelle effilochée et un fil. Répartis de la colle autour du bâton rond et place la ficelle effilochée tout autour du bâton de bois. Fixe-la également avec la ficelle. Pour finir, peins le bonhomme de neige, par exemple avec de la **neige pailletée**. Dessine les boutons et les yeux avec un **crayon noir**. Tu peux facilement fabriquer toi-même la carotte avec de la pâte **Fimo orange** et la durcir. Avec **l'emporte-pièce**, fais un petit trou pour le nez. Colle le bonhomme de neige terminé sur la plaque de base.

