



Fimokette in Pastell



Benötigtes Material:

Fimo weiß, sonnengelb, lavendel und himbeere, Fimo Acrylroller, Strukturform Spitzenbordüre, Ausstechformen Blüte, Kreis und Herz, Strassstein kristall, Zwischenringe, Anhänger Schlaufe, Kautschukbänder, Acrylfarbe silber, Glanzlack

Benötigtes Werkzeug:

Backofen, Thermometer, Holzspieß, Schwämmchen, Stift



Fimokette in Pastell

Pastellige Anhänger mit schönen Strukturen, eine Halskette die sicherlich oft getragen wird!!



Mische Fimo soft lavendel mit weiß bis ein schöner Pastellton entsteht. Du benötigst insgesamt ca. 2 Rippen Fimo. Forme die Masse zwischen den Handflächen zu einer Kugel. Drücke die Kugel mit der Hand flach und rolle sie mit dem Acrylroller weiter auf ca. 4 mm aus.

Mit einem großen runden Ausstecher einen Kreis ausstechen und den überschüssigen Rand entfernen. Dann am Rand des Kreises einen kleineren Kreis ausstechen. Dazu kannst du z.B. eine Stiftkappe eines Stiftes verwenden. Von diesem Loch bis zum Rand sollten mind. 4 mm dazwischen liegen!

Aus einer Rippe Fimo soft himbeere ebenfalls eine Kugel rollen und diese auch auf ca. 4 mm dick auswalzen. Die Strukturform mit etwas Wasser besprühen und mit der geprägten Seite nach unten auf den Fimo Kreis legen. Mit den Fingern leicht andrücken und dann mit dem Acrylroller fester darüber rollen. Die Form vorsichtig abnehmen.



Benötigtes Material:

Fimo weiß, sonnengelb, lavendel und himbeere, Fimo Acrylroller, Strukturform Spitzenbordüre, Ausstechformen Blüte, Kreis und Herz, Strassstein kristall, Zwischenringe, Anhänger Schlaufe, Kautschukbänder, Acrylfarbe silber, Glanzlack

Benötigtes Werkzeug:

Backofen, Thermometer, Holzspieß, Schwämmchen, Stift

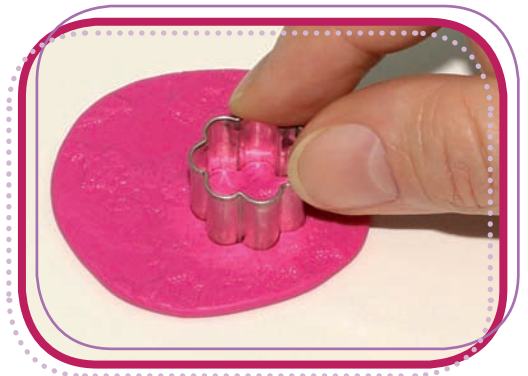


Fimokette in Pastell

Mit einem Ausstecher in Blütenform eine kleine Blüte aus dieser Strukturplatte ausstechen und ein Loch zum Aufhängen mit Hilfe eines Holzspießes bohren. Strassstein platzieren und vorsichtig in die Masse drücken. Die Fimoteile dann im Backofen für 30 Minuten bei 110 °C aushärten.



Abschließend die Strukturblüte vorsichtig mit einem Schwämmchen und Acrylfarbe in silber betupfen und nach dem Trocknen mit Glanzlack übermalen. Die beiden Formen mit Zwischenringen versehen, die Schlaufen anbringen und auf ein Kautschukband fädeln.



Für die gelben Anhänger Fimo soft sonnengelb und weiß mischen, wie oben beschrieben fortfahren und statt einer Blume ein kleines Herz ausstechen. Wenn du lieber goldene Aufhänger verwenden möchtest, müsstest du das Strukturmotiv auch mit Acrylfarbe in gold betupfen.

Benötigtes Material:

Fimo weiß, sonnengelb, lavendel und himbeere, Fimo Acrylroller, Strukturform Spitzenbordüre, Ausstechformen Blüte, Kreis und Herz, Strassstein kristall, Zwischenringe, Anhänger Schlaufe, Kautschukbänder, Acrylfarbe silber, Glanzlack

Benötigtes Werkzeug:

Backofen, Thermometer, Holzspieß, Schwämmchen, Stift