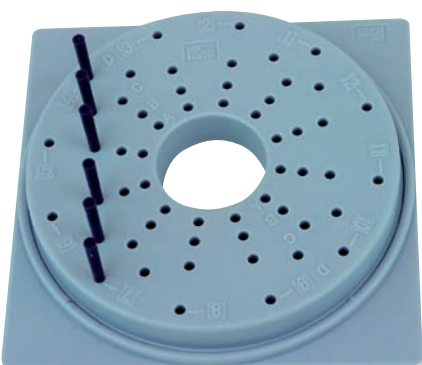
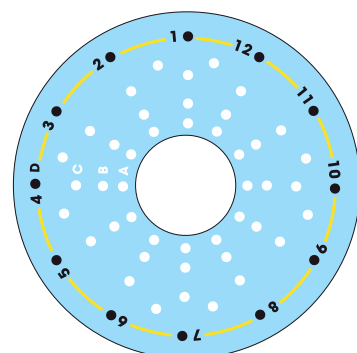


# Instructions de base Prym Loom

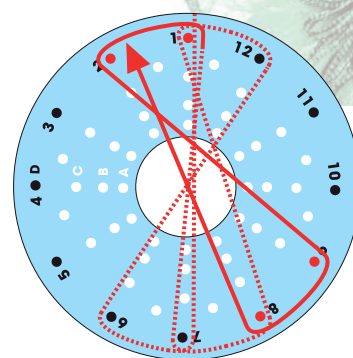
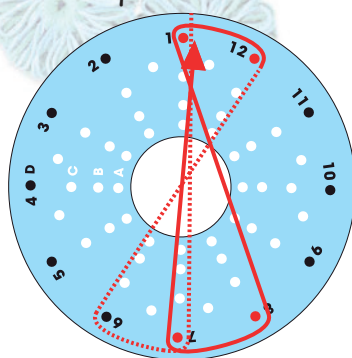
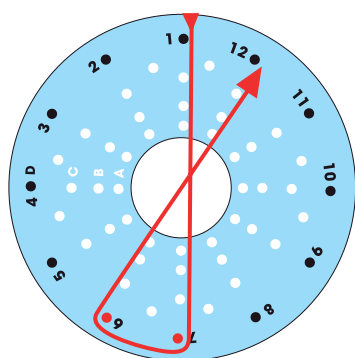


Avec cet appareil, tu pourrais réaliser de belles fleurs toute l'année. Les bâtonnets en plastique interchangeables vont t'aider à créer une belle mer de fleurs, avec des formes, des tailles et des styles différents. Tu peux réaliser ces fleurs avec des restes de laines, cordes, rubans, raphia et bien d'autres. Tu peux ainsi faire des rideaux, des coussins qui deviendront vite des accroche-regards !

**1.** L'appareil „Prym Loom“ a des pointes interchangeables pour différentes tailles et modèles de fleurs. Chaque trou est désigné par un numéro. Il y a 12 trous sur chaque rangée du cercle, numérotés de 1 à 12. Les 4 rangées sont désignées par A, B, C, D. On peut donc obtenir des rosaces de 4 tailles différentes.



**2.** Place les pointes dans chaque trou du cercle D. Coinces une extrémité du fil juste à gauche de 1, entre la partie supérieure et inférieure de l'appareil. Ensuite, tiens l'appareil de telle façon que 1 soit en haut et 7 en bas. Fais descendre le fil à partir de 1 vers 7. Amène le fil de la droite vers la gauche, en entourant la partie droite de la pointe 7 et la partie gauche de la pointe 6. Puis amène le fil vers le haut, toujours de droite à gauche autour des pointes 12 et 1. Continue à travailler dans le sens contraire d'une aiguille d'une montre, amène à chaque fois le fil autour d'une pointe encore libre et d'une pointe déjà enroulée. Donc maintenant autour de 8 et 7, et autour de 1 et 2. Enroule autant de tours de cercles que tu veux, en fonction de l'épaisseur de la rosace que tu désires obtenir.



## Matériel nécessaire :

Prym Loom - appareil à faire des fleurs  
reste de laines, raphia, cordes, rubans ou autres

## Outillage nécessaire :

ciseaux  
aiguille à repriser

# Instructions de base Prym Loom

**3.** Ensuite tu cous le milieu soit avec un fil de la même couleur, soit avec une couleur différente. Si tu choisis la même couleur, tu peux continuer avec le même fil que précédemment. Avec une aiguille à repriser, tu amènes le fil entre 1 et 2 vers le bas - entre 2 et 3 vers le haut - entre 3 et 4 vers le bas et ainsi jusqu'à ce que tout le cercle soit cousu. Il faut que tous les paquets de fils soient maintenus fermement par cette couture et qu'aucun ne soit pas relié.

Pour terminer, arrête le fil en le fixant au centre de la rosace. Fais de même avec le début du fil que tu avais coincé dans l'appareil. A présent la rosace est terminée, tu peux la retirer des pointes.



## Autres motifs

**1.** Coince une extrémité du fil entre la partie supérieure et inférieure de l'appareil. Fais-le ensuite passer par le milieu puis contourne de gauche à droite la pointe située à droite de la pointe 1. Fais ensuite passer le fil de droite à gauche autour de la pointe située à gauche de la pointe 7. Amène le fil vers le haut en tournant de droite à gauche autour de la pointe 1, puis de nouveau vers le bas en tournant de gauche à droite autour de la pointe 7. Continue à travailler dans le sens inverse des aiguilles d'une montre jusqu'à ce que toutes les pointes aient été entourées une fois. Selon les besoins, répète l'opération autant de fois que nécessaire pour obtenir une fleur à plusieurs couches. Coupe ensuite le fil et à l'aide d'une aiguille à repriser, cous-le au centre par un aller-retour.

