



IDÉE BRICOLAGE

N°144.499 - TOISE

DIFFICULTÉ: *facile*
♥♥♥♥♥

DURÉE: *env. 2 h*
♥♥♥♥♥



Toise

avec peinture acrylique

Matériel:

- ♥ PLANCHE EN BOIS DE PIN 90 x 15 x 1,8 cm
OU LATTE EN BOIS USAGÉE
- ♥ PAPIER CARBONE
- ♥ PEINTURES ACRYLIQUES
- ♥ MÈTRE PLIANT, RÈGLE
- ♥ PINCEAUX
- ♥ MARQUEUR NOIR

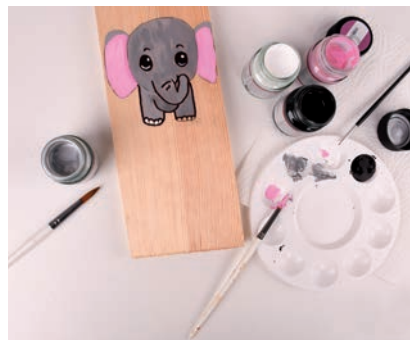


Réalisation:

1. Transférer le modèle sur l'extrémité **inférieure** de la règle. Dessiner les ballons seulement après l'échelle de mesure.



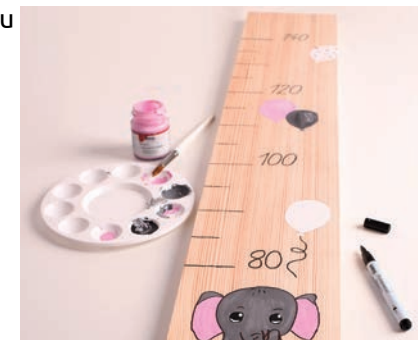
2. Colorie l'image transférée selon tes envies et tes idées. Une fois que tout est **bien sec**, tu peux également repasser les **contours** avec un **feutre Edding**.



3. Trace maintenant **l'échelle de mesure** sur la planche de bois. Commence à **80 cm** et trace des repères tous les 5 cm et tous les 10 cm. Repasse les lignes au marqueur **Edding** et inscris les valeurs sur l'échelle.

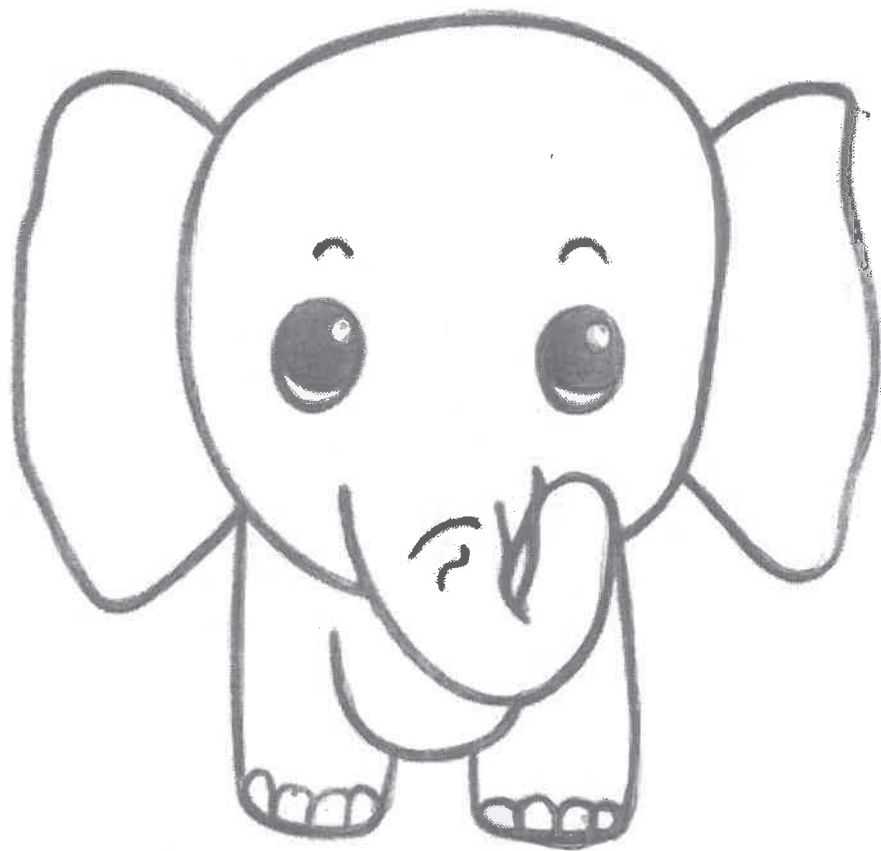


4. Tu peux maintenant transférer les ballons du **modèle**. Colorie-les également. Pour finir, complète la toise en inscrivant le **nom et la date de naissance**.



5. Fixez maintenant la toise à la **bonne hauteur** sur un mur afin de pouvoir contrôler à tout moment la progression de la croissance. Nous avons également ajouté des modèles pour la conception d'une **deuxième toise**.





IDÉE BRICOLAGE

N°144.499 - TOISE

