

Pot de fleurs

**Matériel nécessaire :**

pot en terre cuite
pâte de structure
peinture acrylique
émaillage à froid

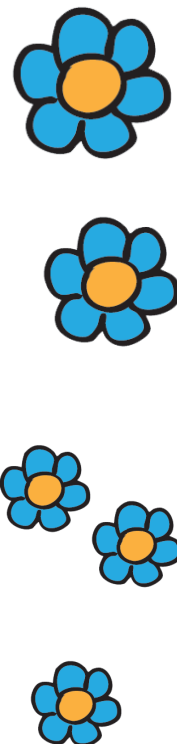
Outillage nécessaire :

ruban adhésif,
pinceau,
spatule en bois

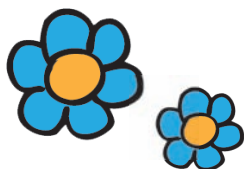
Vous trouverez le matériel et l'outillage nécessaire sur notre site internet www.aduis.com

Pot de fleurs

Ce joli pot de fleurs apportera des couleurs dans ton intérieur ! Mais il fera également bonne figure sur ta terrasse ou balcon !



Step 1 :



Nettoie bien le pot de fleurs de toute poussière ou saleté et fixe le ruban adhésif sur 3 larges zones (voir photo step 1). Avec un pinceau, tu appliques maintenant la pâte à structure. Fais attention à bien appliquer uniformément et bien couvrant. Avant de laisser sécher la pâte, tu retires délicatement le ruban adhésif!



Matériel nécessaire :

pot en terre cuite
pâte de structure
peinture acrylique
émaillage à froid

Outillage nécessaire :

ruban adhésif,
pinceau,
spatule en bois

Pot de fleurs

Step 2 :

Après séchage, tu peux mettre en couleur les bandes structurées. Afin d'éviter des tâches non désirées, tu peux à nouveau y fixer du ruban adhésif. Avec un pinceau et de la peinture acrylique bleu clair, tu peins soigneusement la pâte structurée. Utilise suffisamment de couleur de manière à bien couvrir toutes les inégalités de la pâte. Et comme tout à l'heure, avant le séchage de la peinture, retire le ruban adhésif.

Step 3 :



Maintenant tu peins les autres parties du pot avec de la peinture acrylique bleu foncé. Soit prudent sur les bords des bandes et couvre bien les parties restantes. Dès séchage complet de la peinture, ton objet sera terminé !

Astuces



Dans le cas où tu souhaites placer ton pot décoré à l'extérieur, nous te conseillons de passer une couche d'émaillage à froid par-dessus. Cela donnera à ton pot une brillance supplémentaire mais en plus, il deviendra résistant aux intempéries et à l'eau ! Mélange la résine et le durcisseur dans les proportions 1:1. Utilise un récipient plus grand et fais attention à ne pas le remplir à plus de 15 mm. Mélange bien les 2 produits ! Le produit, après le mélange, sera liquide mais changera de viscosité avec le temps. Attends env. 5 - 10 minutes, jusqu'à ce qu'il épaississe un peu. Avec le pinceau ou une spatule en bois, applique sur ton pot avec une épaisseur d'env. 1 mm. Vérifie bien d'en mettre partout. Après séchage de 24 heures, la surface est lisse et résistante à l'eau et aux intempéries et surtout, donne un bel effet à ton objet !



Matériel nécessaire :

pot en terre cuite
pâte de structure
peinture acrylique
émaillage à froid

Outillage nécessaire :

ruban adhésif,
pinceau,
spatule en bois