

SCHMUCKSTÄNDER

Kundenupload von Fr. Katja Wiedijk

UM SCHMUCK EINFACH ZU VERSTAUEN, HAT FR. KATJA WIEDIJK MIT HOLZ EINEN TOLLEN SCHMUCKSTÄNDER GEBASTELT. ER IST NICHT NUR PRAKTISCH SONDERN SIEHT AUCH NETT AUS.



Benötigtes Material:

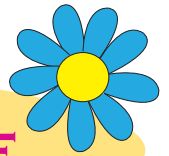
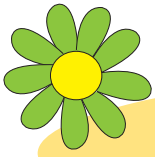
Kiefersperrholz 4 mm
Rundstäbe Ø 6 + Ø 8 mm
UHU Coll Holzleim
evtl. Acrylfarben

Benötigtes Werkzeug:

Laubsägebogen
Laubsägeblätter
evtl. Pinsel

SCHMUCKSTÄNDER

Kundenupload von Fr. Katja Wiedijk



SCHMUCKSTÄNDER FÜR OHRRINGE

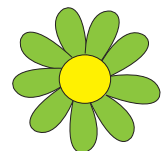
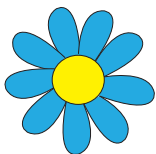
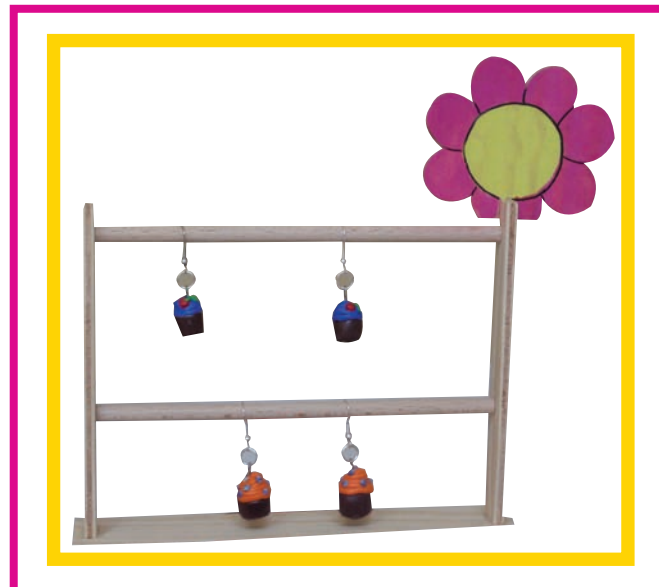
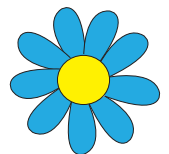
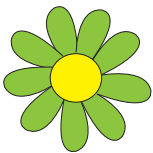
1. SCHRITT

Als Erstes sägst du für die Seitenflächen zwei Rechtecke mit den Maßen 12 cm x 2 cm aus. Für die Grundfläche sägst du ein Rechteck mit den Maßen 16,5 cm x 4 cm aus dem Kiefersperrholz aus. Von dem Rundholz Ø 6 mm benötigst du zwei 16,5 cm lange Stäbe.



2. SCHRITT

Die oberen Kanten der Seitenfläche kannst du mit einem Schleifpapier rund schleifen (siehe Bild). Zum Schluss musst du alles mit dem Holzleim befestigen und anschließend gut trocknen lassen. Tipp: Für zusätzliche Stärke kannst du zuerst ein Loch in die Seitenflächen bohren und die Rundstäbe anschließend hineinleimen.



Benötigtes Material:

Kiefersperrholz 4 mm
Rundstäbe Ø 6 + Ø 8 mm
UHU Coll Holzleim
evtl. Acrylfarben

Benötigtes Werkzeug:

Laubsägebogen
Laubsägeblätter
evtl. Pinsel

SCHMUCKSTÄNDER

Kundenupload von Fr. Katja Wiedijk



SCHMUCKSTÄNDER FÜR ARMBÄNDER

1. SCHRITT



Als Erstes sägst du die Grundplatte mit den Maßen 30 x 5,5 cm aus dem Kiefersperrholz aus. Dann die zwei Seitenflächen mit den Maßen 12 x 2 cm. Bei den beiden Seitenflächen musst du ganz oben eine Kerbe aussägen, damit du später den 8 mm dicken Rundstab darin platzieren kannst.

2. SCHRITT



Aus dem Rundholz mit Ø 8 mm benötigst du einen 32 cm langen Stab. Damit der Stab nicht hinunterfällt, befestigst du am Anfang und am Ende des Stabes jeweils einen kleinen Kreis (siehe Bild), den du ebenfalls aus dem Kiefersperrholz aussägst.

3. SCHRITT

Jetzt klebst du die Grundfläche und die Seitenflächen mit dem Holzleim zusammen und lässt es anschließend gut trocknen.

Wie du auf den Bildern sehen kannst, hat Fr. Wiedijk die beiden Schmuckständer noch bemalt und einige Dekorationen hinzugefügt. Du kannst deinen Schmuckständer ganz nach deinen Vorstellungen gestalten.



Benötigtes Material:

Kiefersperrholz 4 mm
Rundstäbe Ø 6 + Ø 8 mm
UHU Coll Holzleim
evtl. Acrylfarben

Benötigtes Werkzeug:

Laubsägebogen
Laubsägeblätter
evtl. Pinsel